



Co-funded by the European Union

Implemented by

giz Deutsche Gesellschaft
für Internationale
Zusammenarbeit (GIZ) GmbH

Agroecology Leadership Academy 2024
International Learning Event, February 2024, Kisumu
Being a transformational leader now

Être un leader transformationnel aujourd'hui
L'Académie de Leadership en Agroécologie 2024
Atelier international, Février 2024, Kisumu





Implemented by

giz Deutsche Gesellschaft
für Internationale
Zusammenarbeit (GIZ) GmbH

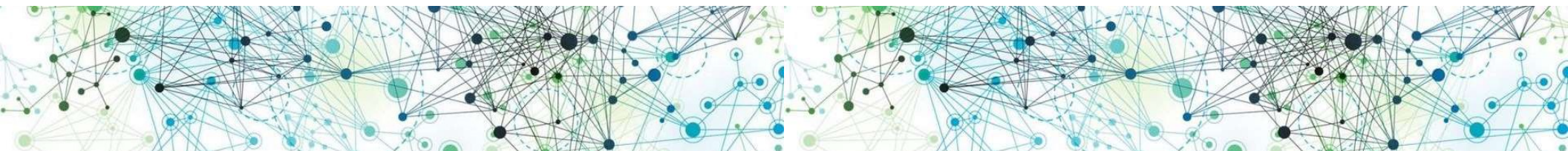
Living systems // Systèmes dynamiques

Living systems

- Are webs of **interrelations**
- Follow patterns but **no simple stable rules**
- Are **unpredictable** – small changes can lead to big impact, you cannot predict the outcome of an action
- Can not be fully analysed, **system intuition** helps
- Can be better understood **by acting**

Systèmes dynamiques

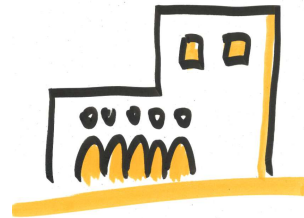
- sont des réseaux d'interrelations
- suivent des modèles définis, **pas de règles simples et stables**
- sont **imprévisibles** - de petits changements peuvent avoir un impact important, il est impossible de prédire le résultat d'une action
- Ne peuvent être entièrement analysés, **l'intuition du système** y contribue
- Peuvent être mieux compris **en agissant**



We are surrounded by living systems Nous sommes entourés par des systèmes dynamiques



Family / La famille



Organisations / organisations



Agroecological systems / Systèmes agroécologiques



Teams in the workplace /
L'és équipes sur le lieu de travail

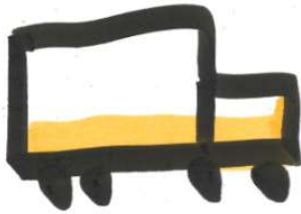


Ktchen gardens /
Les jardins potagers



Ecosystems / Écosystèmes

We often treat living systems like machines Souvent, nous traitons les systèmes dynamiques comme des machines



- Machines can be disassembled. Experts can identify mechanical problems and fix them.
- We often treat living systems like machines. We give them quick fixes - which do not work.



- Les machines peuvent être démontées. Les experts peuvent identifier les problèmes mécaniques et les réparer.
- Nous traitons souvent les systèmes dynamiques comme des machines. Nous leur donnons des solutions rapides, qui ne fonctionnent pas.

Leading transformation / Diriger la transformation

Transformation = a change / un changement

Which is positive for people and
the planet / Ce qui est positif
pour les personnes et la planète



With many parallel &
sequential changes on various
levels / Avec de nombreux
changements parallèles et
séquentiels à différents niveaux

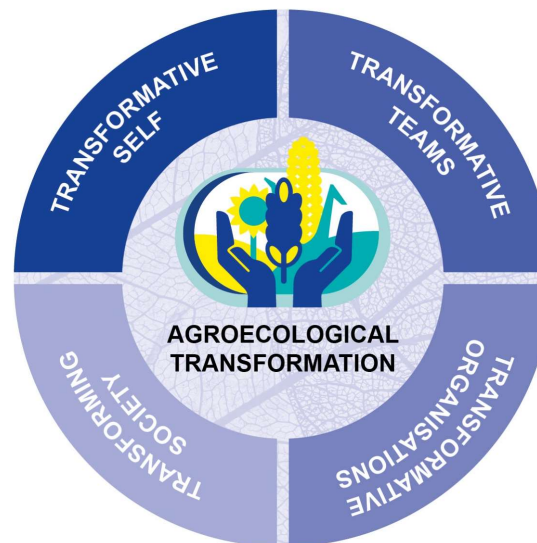
Beyond what we usually do:
"Business as usual" / « Au-delà de ce
que nous faisons habituellement :
"Business as usual"

That involves changing ourselves / Cela
implique de nous changer nous-mêmes

What is a leader for us here Qu'est-ce qu'un leader pour nous ici

A person WHO STEPS FORWARD to engage for positive transformations

- Cultivating a fresh and curious mind
- Looking at systems and relationships
- Co-create and collaborating



Une personne qui VA DE L'AVANT pour s'engager dans des transformations positives

- Cultiver un esprit ouvert et curieux
- Examiner les systèmes et les relations
- Co-cr er et collaborer

Transformative self

MINDSETS: Which mindsets
guide me?

ACTION: What do I do and
how?

NOW: Who do I choose to be
and where do I put my focus
NOW?



Le Soi transformateur

LA MENTALITE : Quelles sont
les pensées qui me guident ?

ACTION : Que dois-je faire et
comment ?

MAINTENANT : Qui est-ce que
je choisis d'être et sur quoi
est-ce que je me concentre
MAINTENANT ?

Transformative teams

EFFECTIVENESS - How do we work effectively together

SAFETY - How can we show up?

DIVERSITY - How do we appreciate and build on our diversity?



Équipes transformatrices

EFFICACITÉ - Comment travailler efficacement ensemble ?

SÉCURITÉ - Comment se présenter ?

DIVERSITÉ - Comment apprécions-nous notre diversité et comment en tirons-nous parti ?

Transformative organisations & networks

COOPERATIONS: How do we work with others who are, act and think differently?

POWER: How do we jointly motivate, influence and achieve?

TENSIONS: How do we communicate and deal with tensions?



Organisations transformatrices & réseaux

COOPÉRATIONS : Comment travailler avec d'autres personnes qui agissent et pensent différemment ?

POUVOIR : Comment motiver, influencer et obtenir ensemble des résultats ?

TENSIONS : Comment communiquer et gérer les tensions ?

Transforming society

ACUPUNCTURE POINTS: How do we identify opportunities for impactful action?

DYNAMICS: How do we navigate dynamics of social change?

PERSEVERANCE: How do we persevere in challenging times?



Transformer la société

POINTS D'ACUPUNCTURE : Comment identifier les opportunités d'actions percutantes ?

DYNAMIQUE : Comment naviguer dans la dynamique du changement social ?

PERSÉVÉRANCE : Comment persévérer dans les moments difficiles ?

Reflection

Find yourself a partner from another country team. Please go to the quadrant(s) that attract your attention most.

Have a conversation:

On the topic of this quadrant

- Which key lessons have you learned in your life?
- Which challenges do you face at the moment?

Please write your thoughts on post-it's and add your names.

Réflexion

Trouvez un partenaire d'un autre pays. Allez dans le(s) quadrant(s) qui attire(nt) le plus votre attention.

Ayez une conversation :

Sur le thème de ce quadrant

- Quelles leçons clés avez-vous apprises dans votre vie?
- À quels défis êtes-vous confrontés en ce moment ?

Inscrivez vos réflexions sur des post-it et ajoutez vos noms.



The Agroecology Leadership Academy is conducted with financial support from the European Union (EU) as part of the EU co-funded programme “ProSilience: Enhancing soils and agroecology for resilient agri-food systems in Sub-Saharan Africa”. ProSilience is integrated into the global programme “Soil Protection and Rehabilitation for Food Security (ProSoil)” commissioned by the German Federal Ministry for Economic Cooperation and Development (BMZ) and implemented by the Deutsche Gesellschaft für Internationale Zusammenarbeit (GIZ) GmbH.

Responsible

Global Programme

Soil protection and rehabilitation for food security

Head of Programme: Anneke Trux

Deutsche Gesellschaft für
Internationale Zusammenarbeit (GIZ) GmbH

Friedrich-Ebert-Allee 32 + 36

53113 Bonn, Germany

E soilprotection@giz.de

T +49 (0) 228 44 60 - 0

F +49 (0) 228 44 60 – 17 66

giz.de/en