



Implemented by
giz Deutsche Gesellschaft
für Internationale
Zusammenarbeit (GIZ) GmbH

Agroecology Leadership Academy 2024
International Learning Event, February 2024, Kisumu
Being a transformational leader now

Être un leader transformationnel aujourd'hui
L'Académie de Leadership en Agroécologie 2024
Atelier international, Février 2024, Kisumu





All good things come in threes / Toutes les bonnes choses se font à trois

The „landscape“ (Public discourses): The predominant social values and worldviews. Change takes place over a longer period of time and has a high leverage effect.



Le « paysage » (Discourse publique): Les valeurs sociales prédominantes et le monde. Les changements se déroulent sur une période plus longue et ont un effet de levier important.

Regime: political, economic and social institutions. Changes last but are slow. They are easier when windows of opportunities open.



Régime : institutions politiques, économiques et sociales. Les changements sont durables mais lents. Ils sont plus faciles lorsque des fenêtres d'opportunité s'ouvrent.

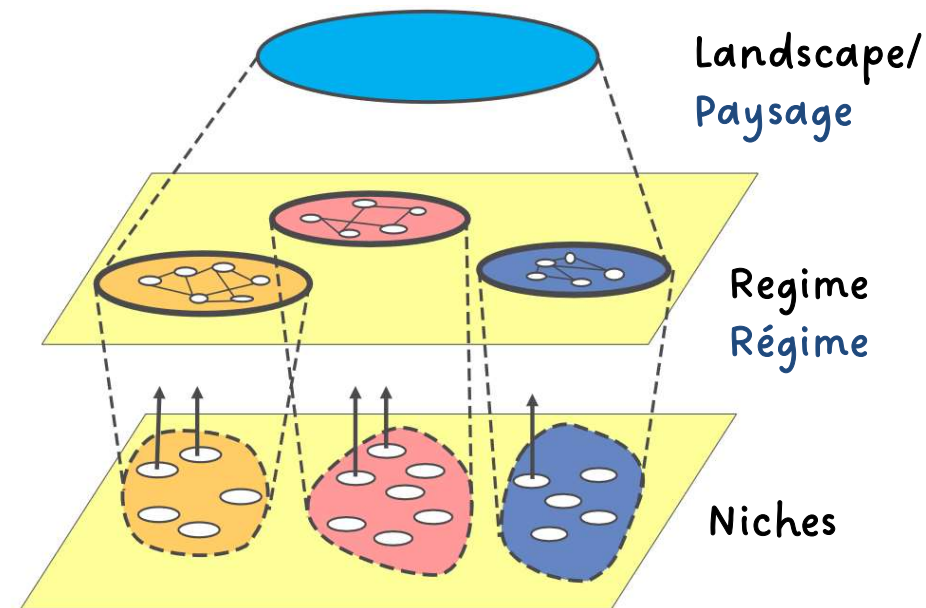
Niches: where pioneers of change experiment with the new. The desirable future can be quickly put into action and becomes visible and tangible.



Niches : où les pionniers du changement essaient la nouveauté. L'avenir souhaitable peut être rapidement mis en œuvre et devient visible et tangible.

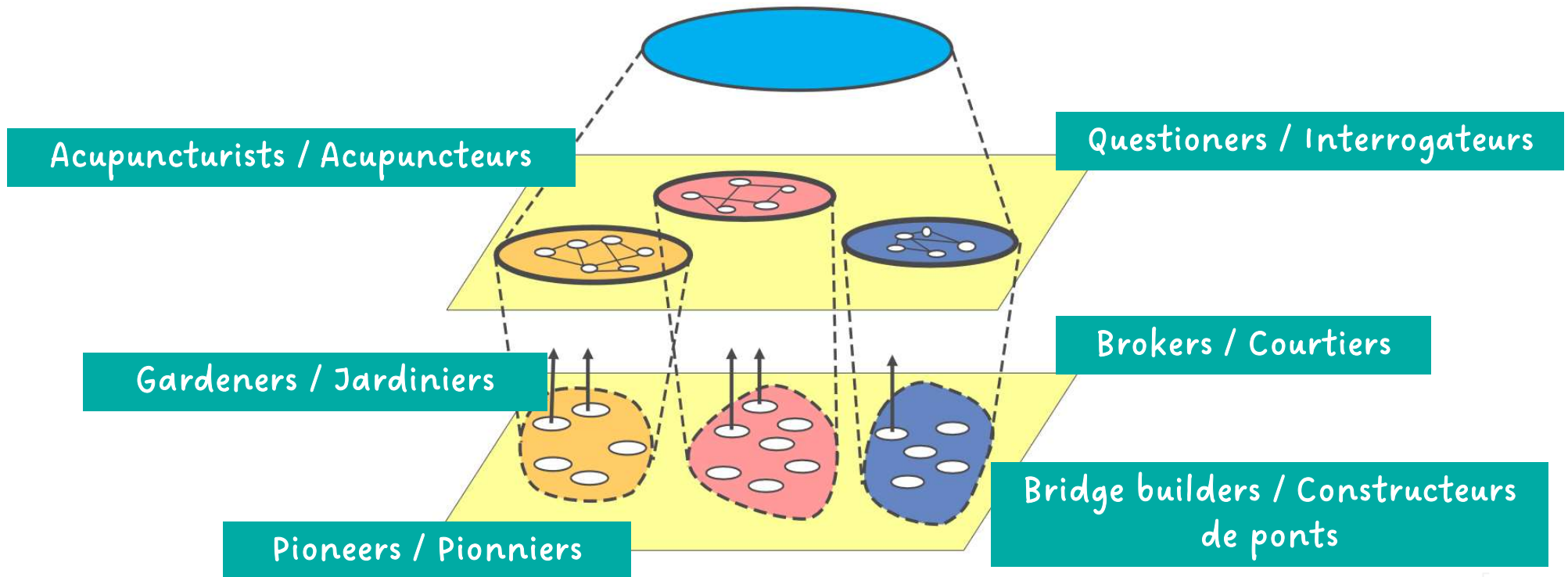
What supports transformation / Ce qui soutient la transformation

- Action on Multiple levels support one another / Des actions à plusieurs niveaux se soutiennent mutuellement
- Pioneers of change network in order to learn, become known and inspire, are supported to shape regime / Les pionniers du changement travaillent en réseau afin d'apprendre, de se faire connaître et d'inspirer, et sont soutenus pour façonner le régime
- Changes in discourse (landscape) support regime change / Les changements dans le discours (paysage) soutiennent le changement de régime
- Identify and actively use windows for regime transformation / Identifier et utiliser activement les fenêtres de transformation du régime
- Walk your talk - to influence the landscape / Joignez le geste à la parole - pour influencer le "paysage"



Geels 2002, 2018, Göpel 2018

Roles for transformation / Rôles pour la transformation



Pioneers / Pionniers

... experiment with ideas and social innovations
and plant seeds for change

... font des expériences avec des idées et des
innovations sociales et plantent des graines pour
le changement



Example: BIOGI Farm



Gardeners / Jardiniers

... help the new system emerge by naming, connecting, nurturing and illuminating the pioneers

... aident le nouveau système à émerger en nommant, connectant, nourrissant et illuminant les pionniers

Example: Agroecology Training Center / Centre de formation à l'agroécologie

Bridge builders / Constructeurs de ponts

... enable dialogues with people who resist change, supports them to let go of the old, shows them how they can meet their needs in the new system

... permettent de dialoguer avec les personnes qui résistent au changement, les aide à abandonner l'ancien système et leur montre comment ils peuvent eux-mêmes répondre à leurs propres besoins dans le nouveau système.



Example: Extension services, elders / Services d'extension, anciens



Questioners / Interrogateurs

... supports deliberation of fundamental questions, helps create new discourses and supports shift in values and public opinions

... soutiennent la délibération sur des questions fondamentales, aide à créer de nouveaux discours et soutient l'évolution des valeurs et des opinions publiques

Example: TV Show Moderator advocating for AE / Modérateur d'émission télévisée défendant l'AE

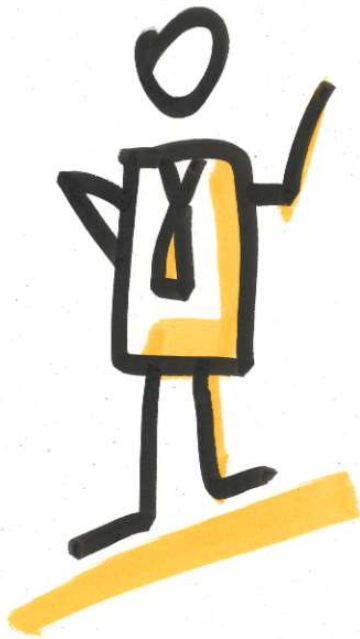
Brokers / Courtiers

... create meaningful connections and learning cycles around transformation between movements and networks at multiple levels

... créent des liens significatifs et des cycles d'apprentissage autour de la transformation entre les mouvements et les réseaux à plusieurs niveaux



Example: Networking platform in-country / Plate-forme de mise en réseau dans le pays



Acupuncturists / Acupuncteurs

... evokes changes in the regimes, institutions and laws, for instance by using windows of opportunity

... évoquent des changements dans les régimes, les institutions et les lois, par exemple en utilisant des fenêtres d'opportunité

Example: Director in Ministry of Agriculture changing funding prerequisites and incentives / Le directeur en Ministère de Agroculture modifie conditions et incitations de financement



Implemented by
giz Deutsche Gesellschaft
für Internationale
Zusammenarbeit (GIZ) GmbH



Exploring your systems
Explorere nos systèmes

Systems Mapping

- 1) Write down important actors for the field of Agroecology in your country on separate post-its (institutions, organisations, groups, individuals, organisations, ...). They do not need to be acting favourable to Agroecology. Please have not more than 15 post-its. This is the start of your map.
- 2) Add arrows and connections between them indicating how they influence one another:
 - in a way that is favorable to agroecological transformation (green colour)
 - in a way that hinders agroecological transformation (red colour)
 - In a neutral way (black colour)
- 3) Discuss where the leverage points in the system are. Leverage points are those places in the system where small changes can have large effect. Please mark up to 5 leverage points them on your flipchart.
- 4) Take a step back and look at your systems map. Again, note where the leverage points are. What was surprising? What do you as a country team take away from it?

Cartographie de système

- 1) Notez les acteurs importants du domaine de l'agroécologie dans votre pays sur des post-its séparés (institutions, organisations, groupes, individus ...). Ils ne jouent pas forcément un rôle en faveur de la transformation agroécologique. Veuillez ne pas mettre plus de 15 post-its. Mettez-les sur une feuille flipchart. C'est la première version de votre carte de système.
- 2) Ajoutez des flèches de connexions entre elles indiquant comment elles s'influencent mutuellement :
 - de manière favorable à la transformation agroécologique (couleur verte)
 - d'une manière qui entrave la transformation agroécologique (couleur rouge)
 - de manière neutre (couleur noire)
- 3) Discutez des leviers d'influence dans le système. Ces derniers sont les endroits du système où de petits changements peuvent avoir un effet important. Veuillez marquer jusqu'à 5 points d'appui.
- 4) Prenez du recul et regardez la carte de système. Encore une fois, notez où se trouvent les leviers d'influence. Qu'est-ce qui est surprenant ? Qu'en concluez-vous en tant qu'équipe nationale ?



The Agroecology Leadership Academy is conducted with financial support from the European Union (EU) as part of the EU co-funded programme “ProSilience: Enhancing soils and agroecology for resilient agri-food systems in Sub-Saharan Africa”. ProSilience is integrated into the global programme “Soil Protection and Rehabilitation for Food Security (ProSoil)” commissioned by the German Federal Ministry for Economic Cooperation and Development (BMZ) and implemented by the Deutsche Gesellschaft für Internationale Zusammenarbeit (GIZ) GmbH.

Responsible

Global Programme

Soil protection and rehabilitation for food security

Head of Programme: Anneke Trux

Deutsche Gesellschaft für
Internationale Zusammenarbeit (GIZ) GmbH

Friedrich-Ebert-Allee 32 + 36

53113 Bonn, Germany

E soilprotection@giz.de

T +49 (0) 228 44 60 - 0

F +49 (0) 228 44 60 – 17 66

giz.de/en