



Implemented by
giz Deutsche Gesellschaft
für Internationale
Zusammenarbeit (GIZ) GmbH

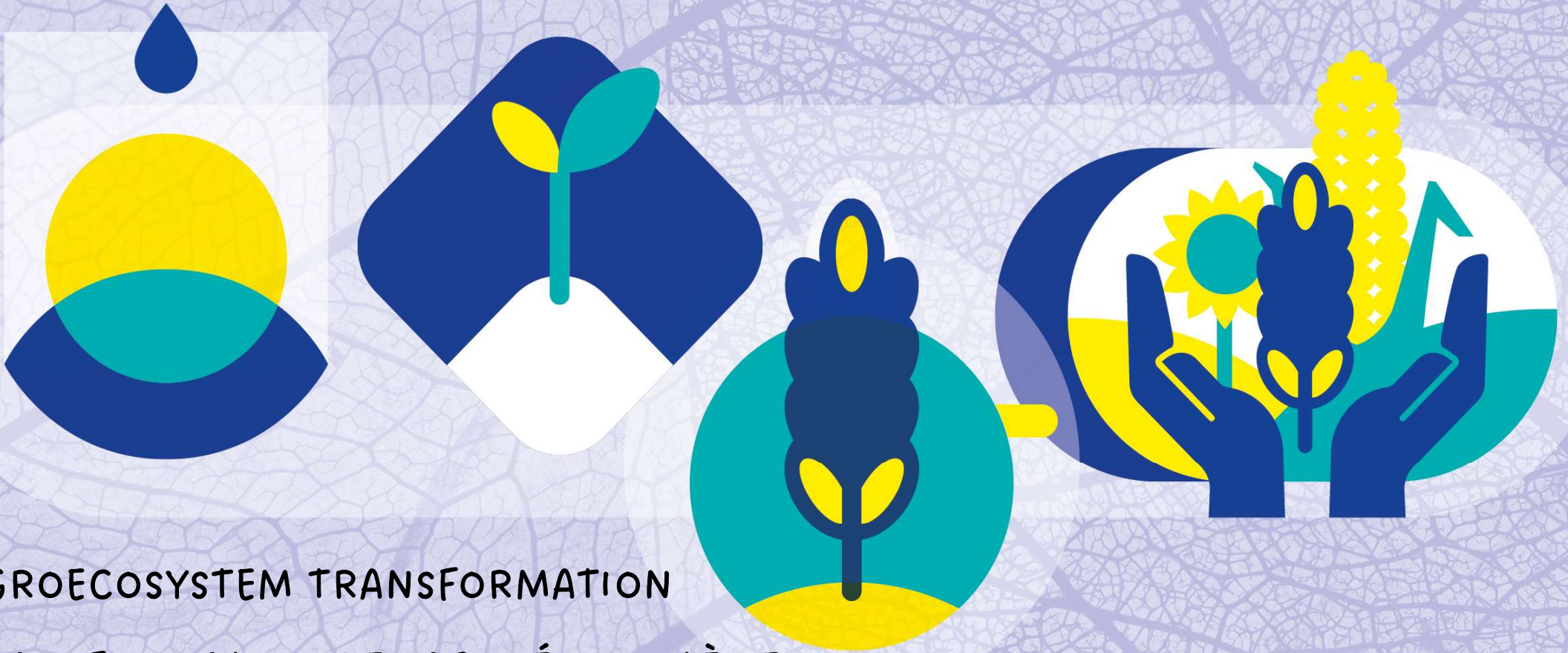
Agroecology Leadership Academy 2024 International Online Session 07 March 2024

Académie de Leadership en Agroécologie 2024
Session internationale en ligne, 07 Mars 2024





Implemented by
giz Deutsche Gesellschaft
für Internationale
Zusammenarbeit (GIZ) GmbH



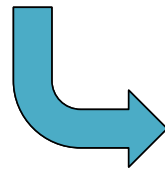
AGROECOSYSTEM TRANSFORMATION

TRANSFORMATION DES AGROÉCOSYSTÈMES



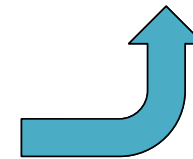
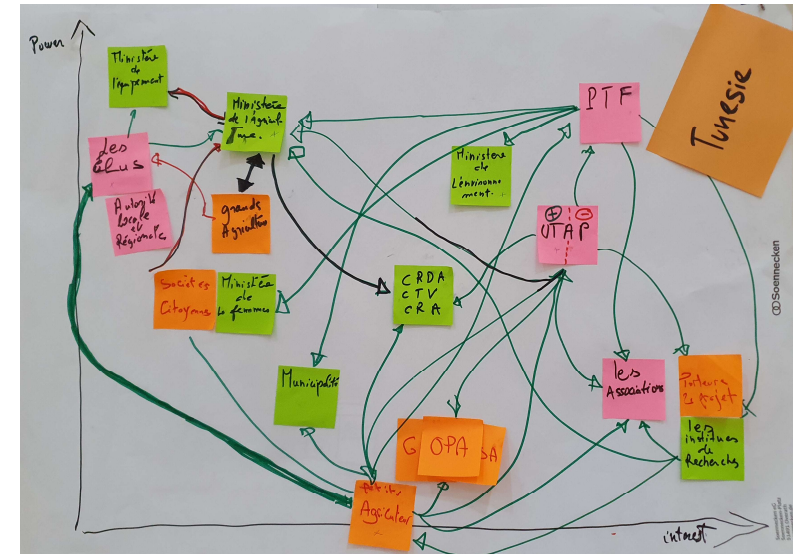
Developed a common understanding of Agroecology as a science, movement and practice

Développé une compréhension commune de l'agroécologie en tant que science, mouvement et pratique



Imagined a shared vision of transformation

Imaginé une vision partagée de la transformation



Practiced systems mapping to identify leverage points

Pratiqué la cartographie des systèmes pour identifier les points de levier à activer

Today... / Aujourd'hui...

Learning Objectives

By the end of this session, you will be able to:

- Describe farms and food systems as **agroecosystems**
- Relate **ecosystem processes** to the health of agroecosystems
- Use **systems thinking** to map current and future farming systems

Objectifs d'apprentissage

À la fin de cette séance, vous serez capable de :

- Décrire les fermes et les systèmes alimentaires comme **des agroécosystèmes**
- Relier **les processus écosystémiques** à la santé des agroécosystèmes
- Utiliser **la pensée systémique** pour cartographier les systèmes agricoles actuels et futurs



Energy Flow / Flux d'énergie

Nutrient Cycling / Cycle des nutriments

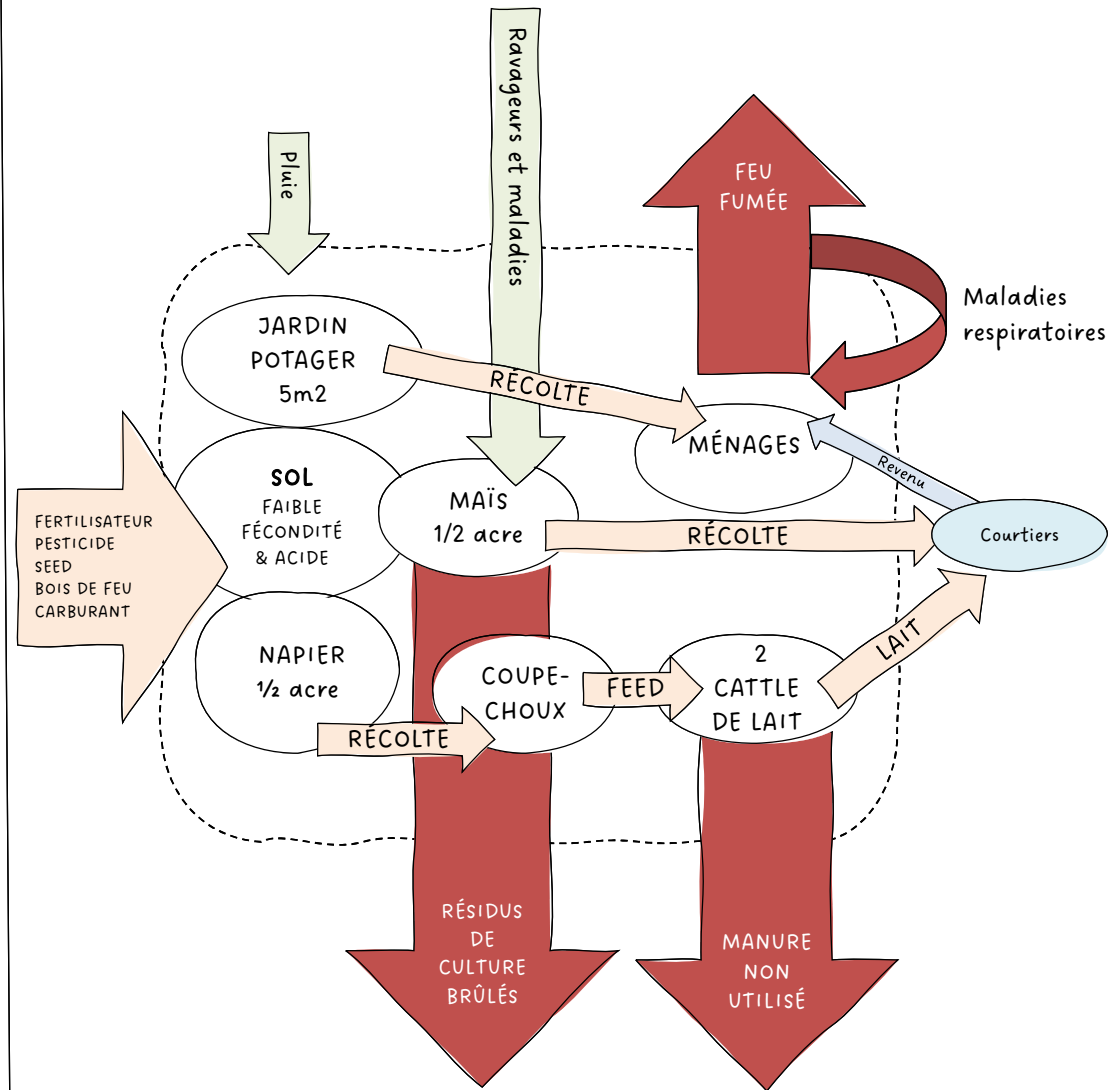
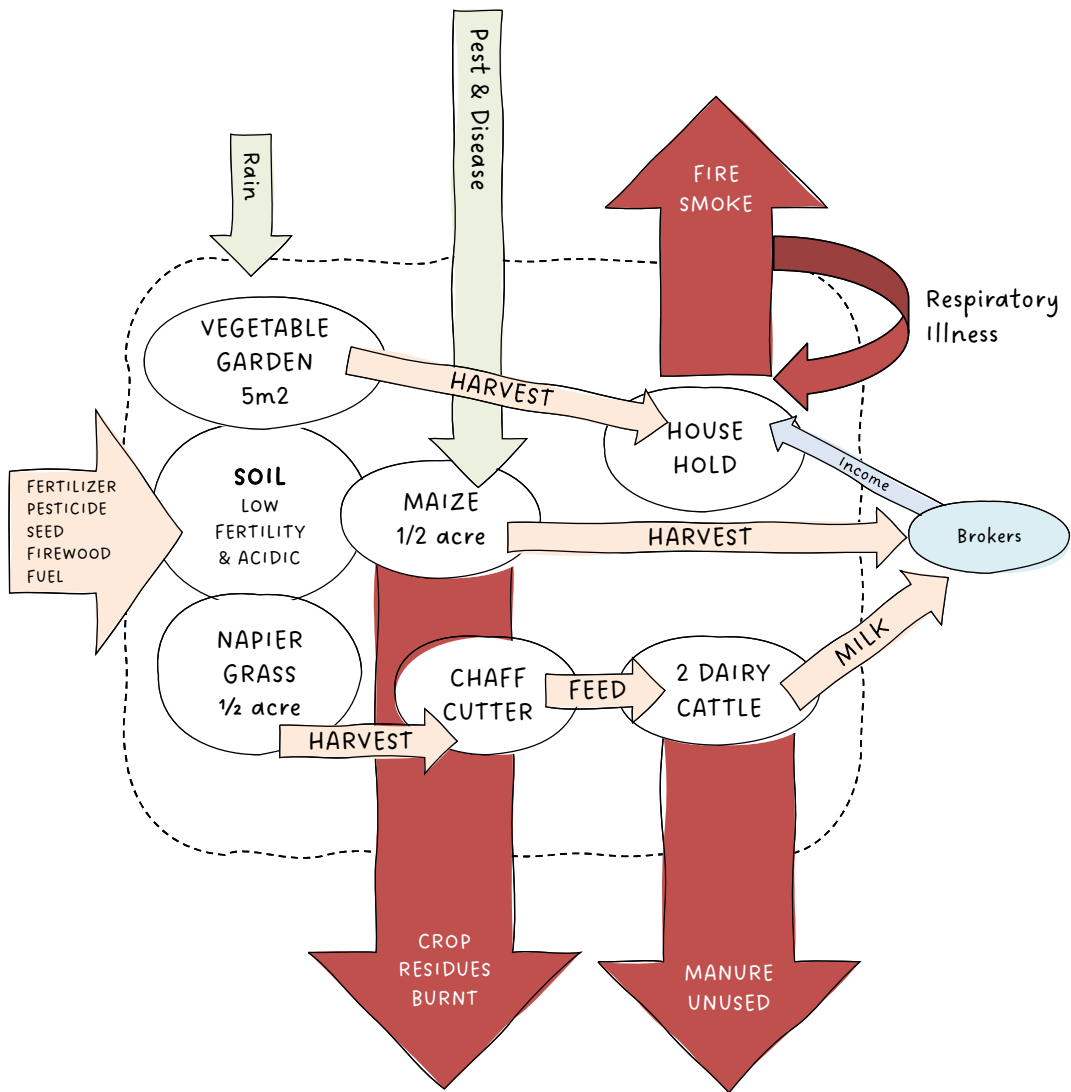
Dynamic Equilibrium / Équilibre dynamique

Water Cycle / Cycle de l'eau

Biodiversity / Biodiversité

+

-



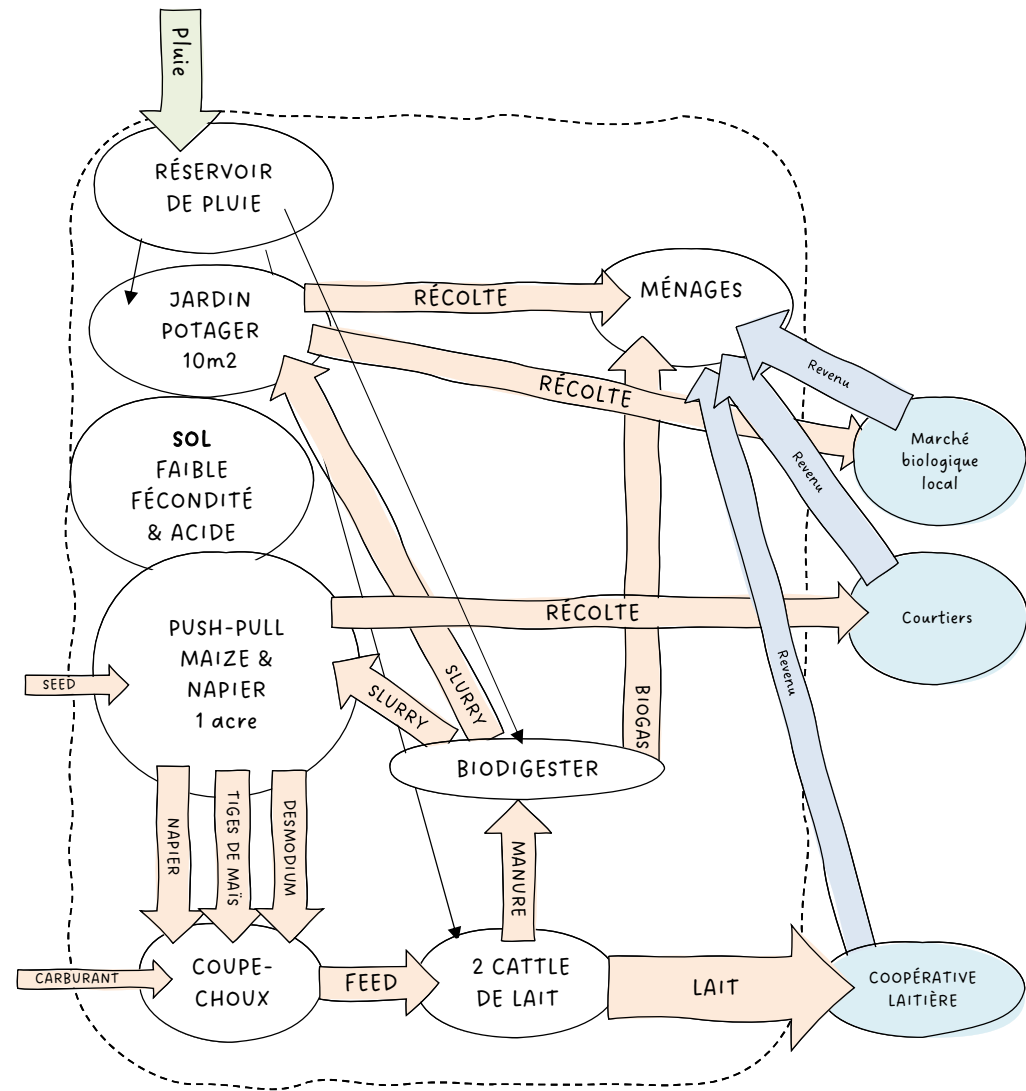
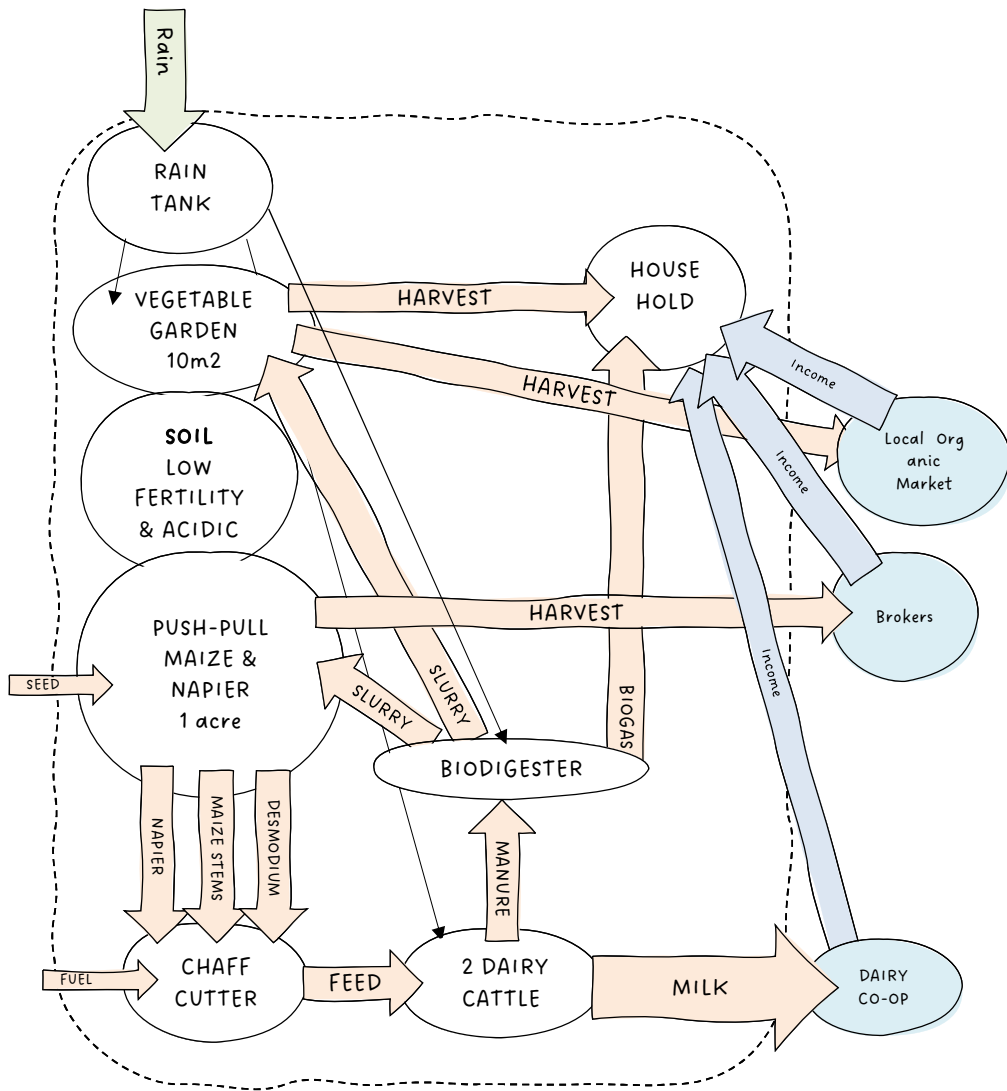
An input and rain dependent agroecosystem with open nutrient cycles that provides limited income and does not contribute effectively to household health.

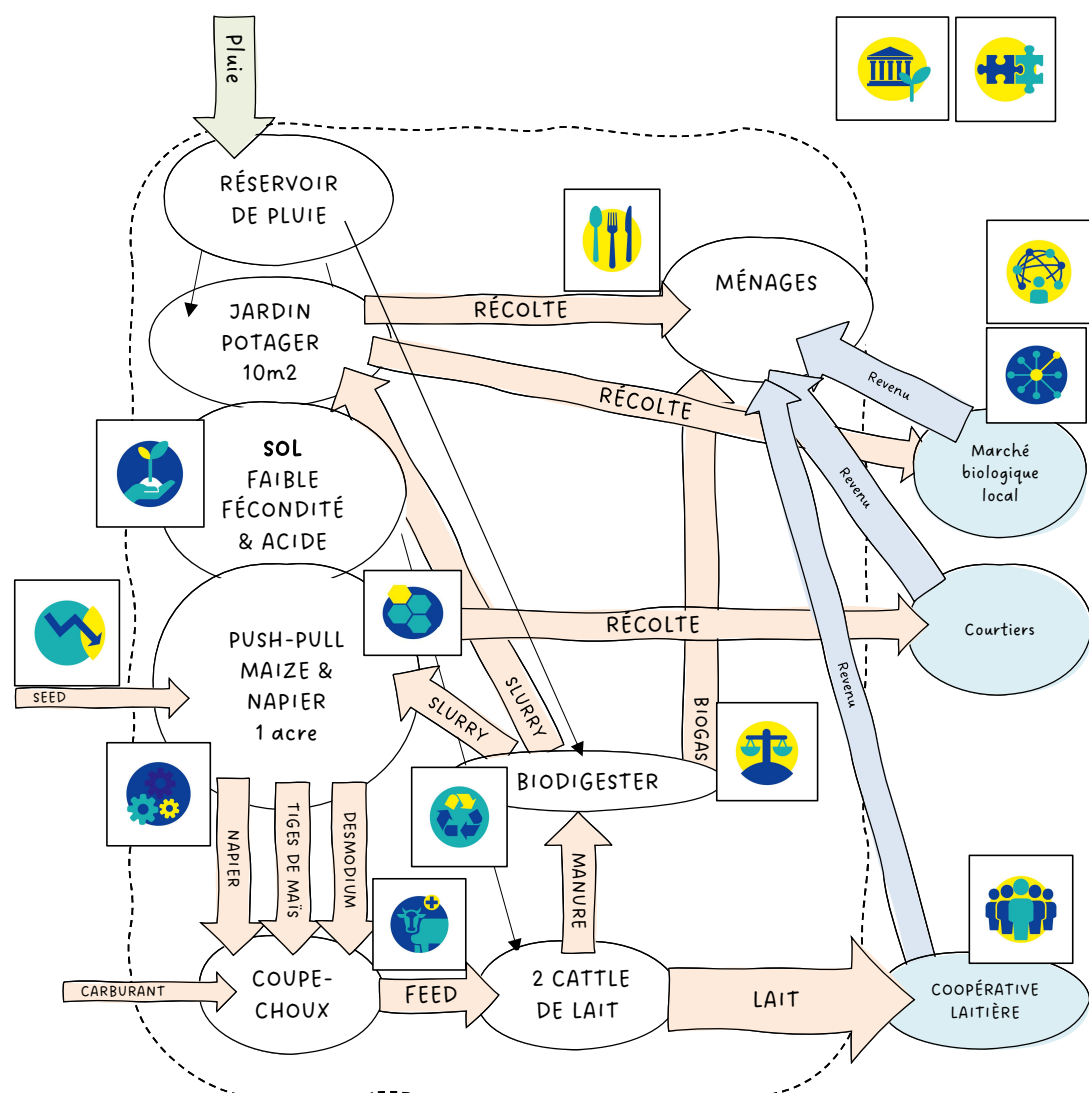
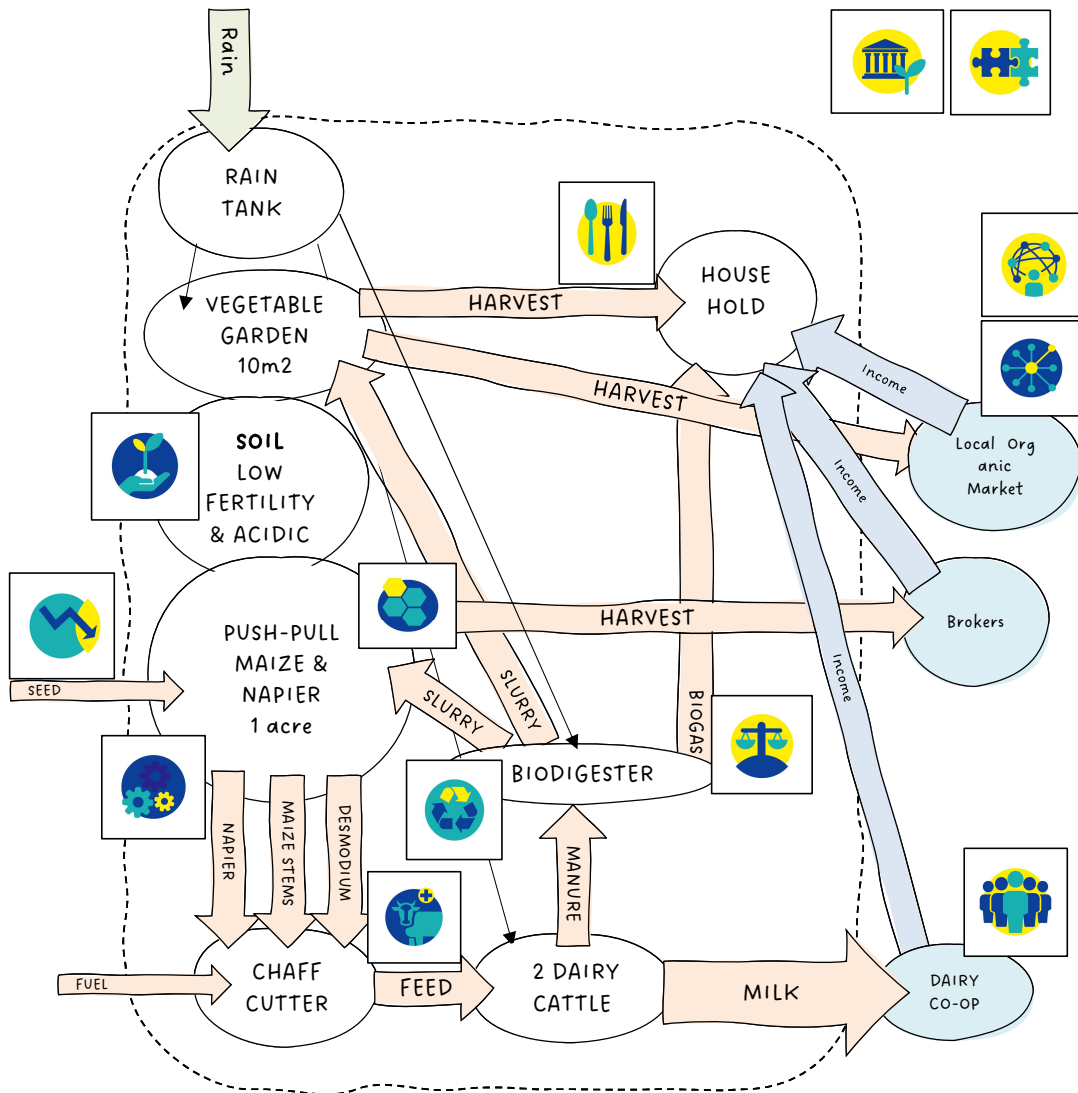
Un agroécosystème dépendant des intrants et de la pluie, avec des cycles de nutriments ouverts, qui fournit des revenus limités et ne contribue pas efficacement à la santé des ménages.



A resilient and circular agroecosystem that supports household health and sustainable livelihoods.

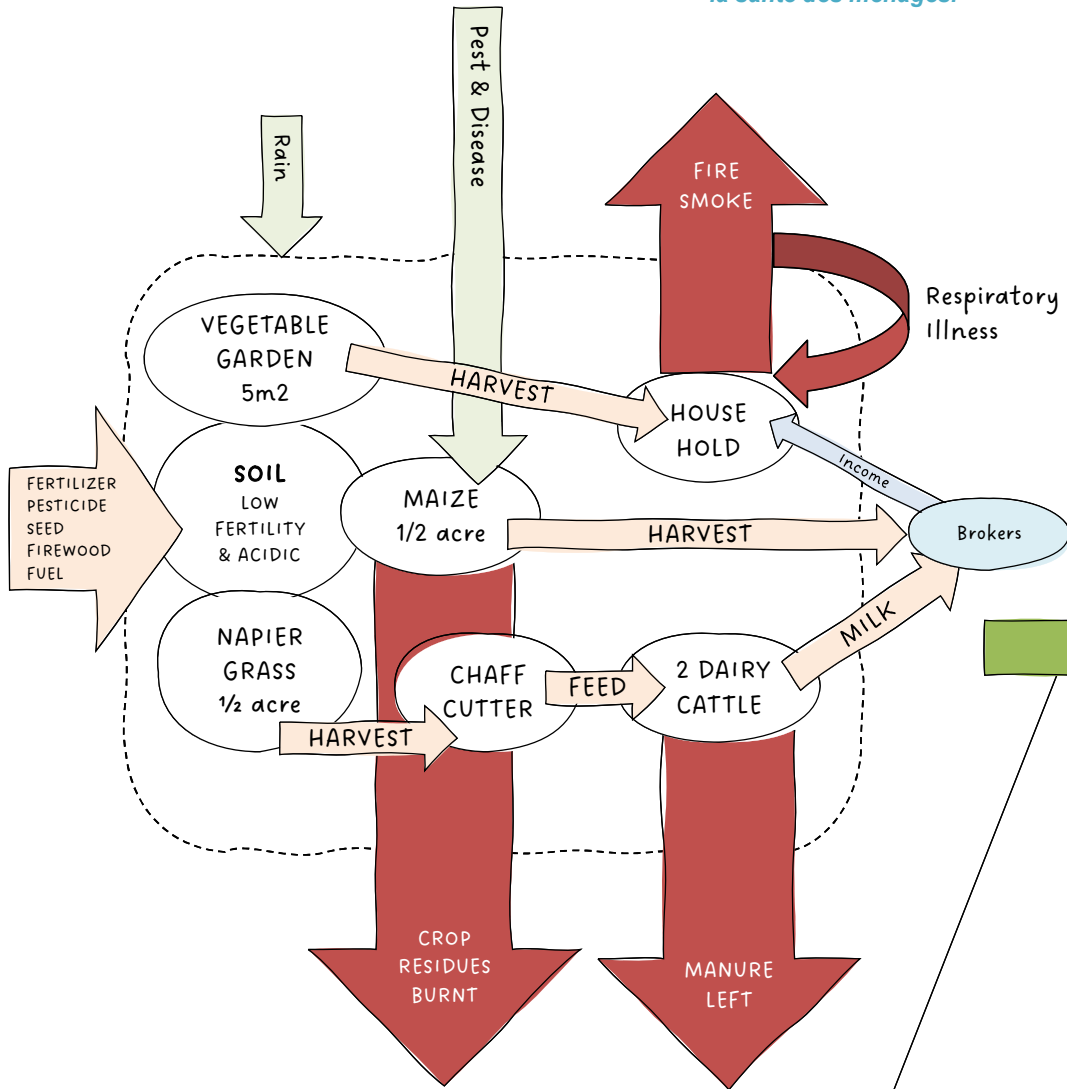
Un agroécosystème résilient et circulaire qui favorise la santé des ménages et les moyens de subsistance durables.





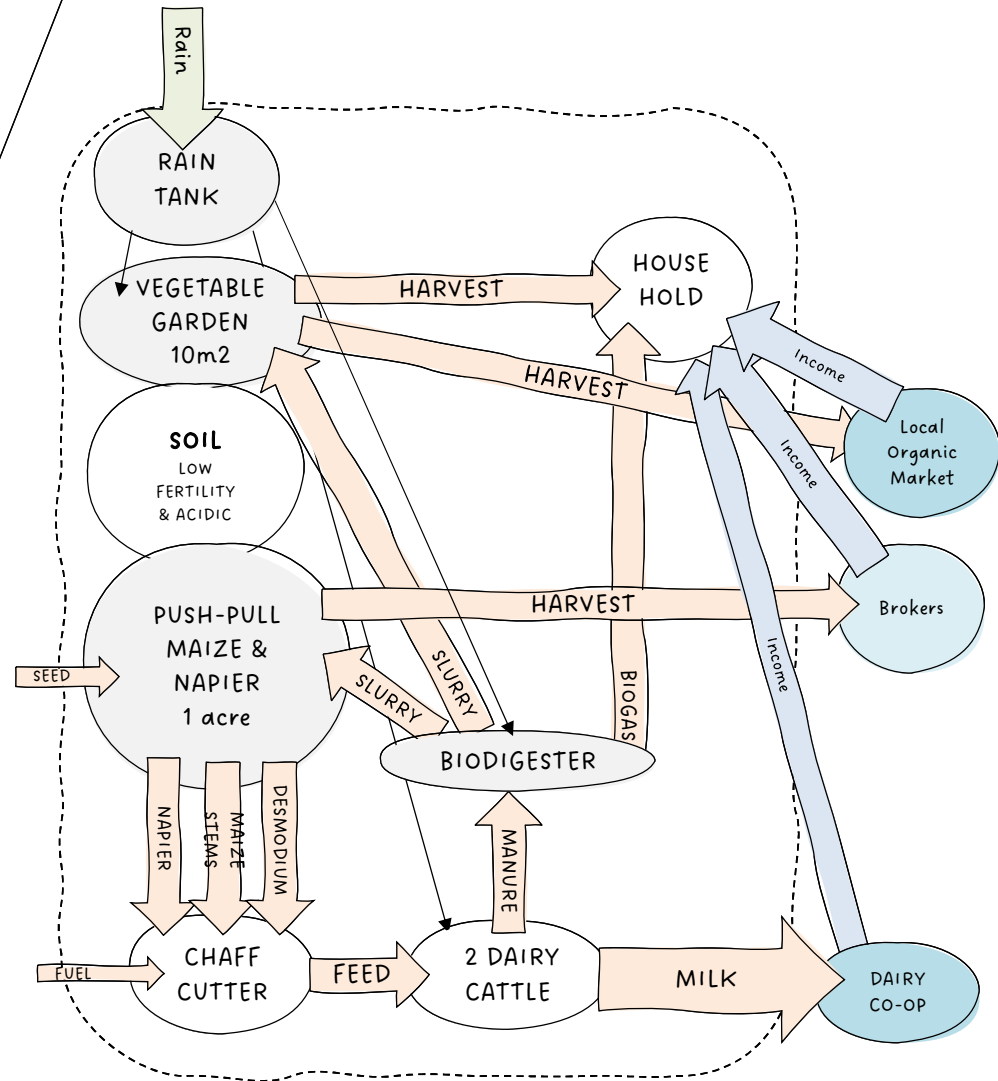
An input and rain dependent agroecosystem with open nutrient cycles that provides limited income and does not contribute effectively to household health.

Un agroécosystème dépendant des intrants et de la pluie, avec des cycles de nutriments ouverts, qui fournit des revenus limités et ne contribue pas efficacement à la santé des ménages.



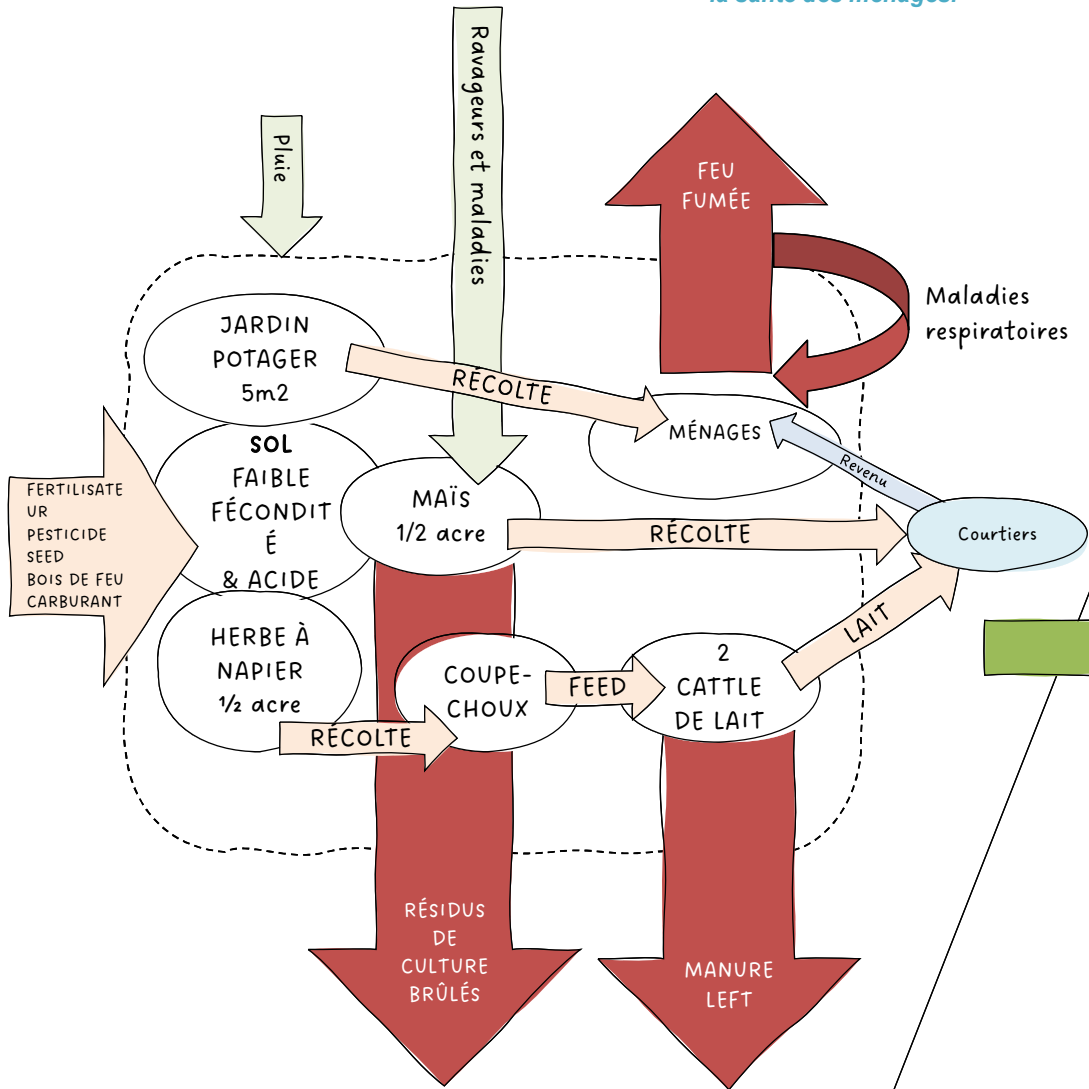
A resilient and circular agroecosystem that supports household health and sustainable livelihoods

Un agroécosystème résilient et circulaire qui favorise la santé des ménages et les moyens de subsistance durables.



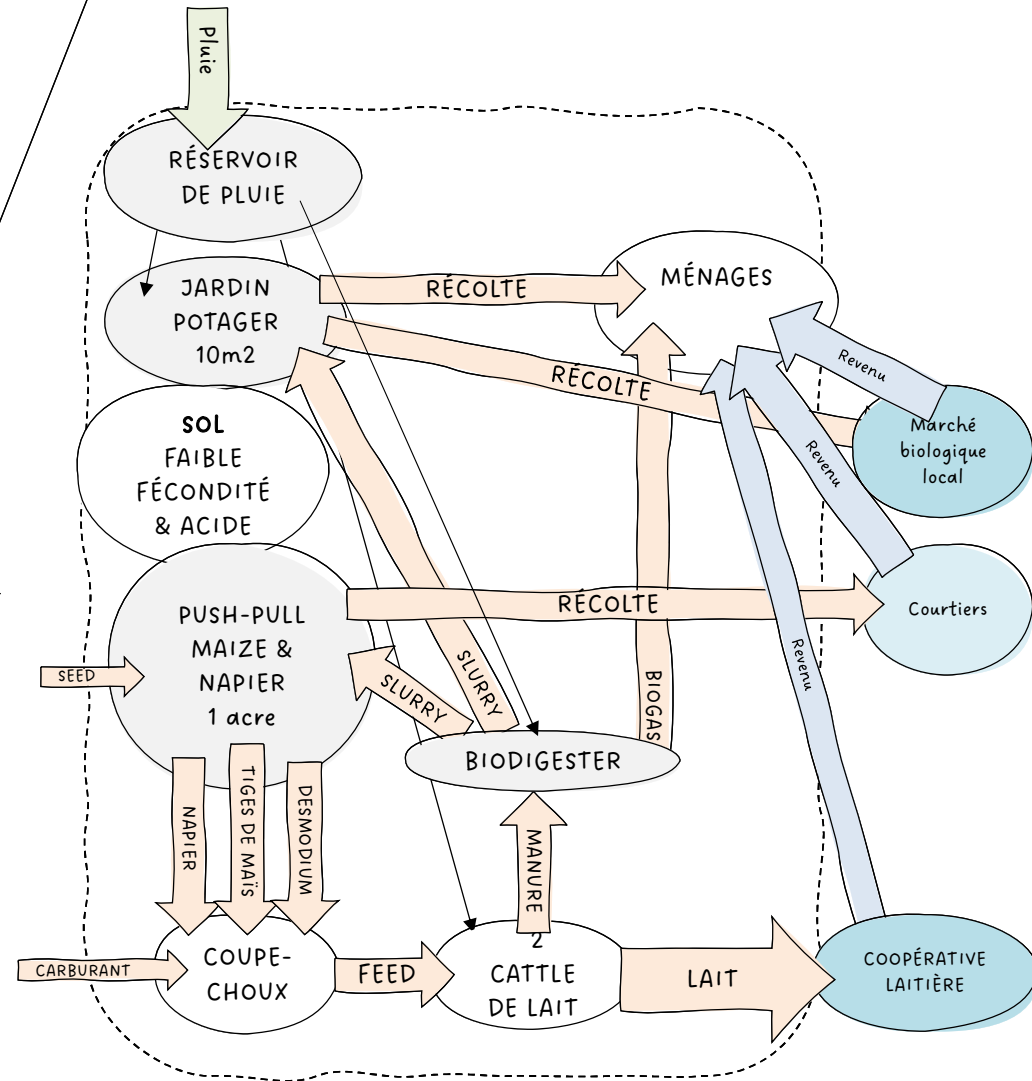
An input and rain dependent agroecosystem with open nutrient cycles that provides limited income and does not contribute effectively to household health.

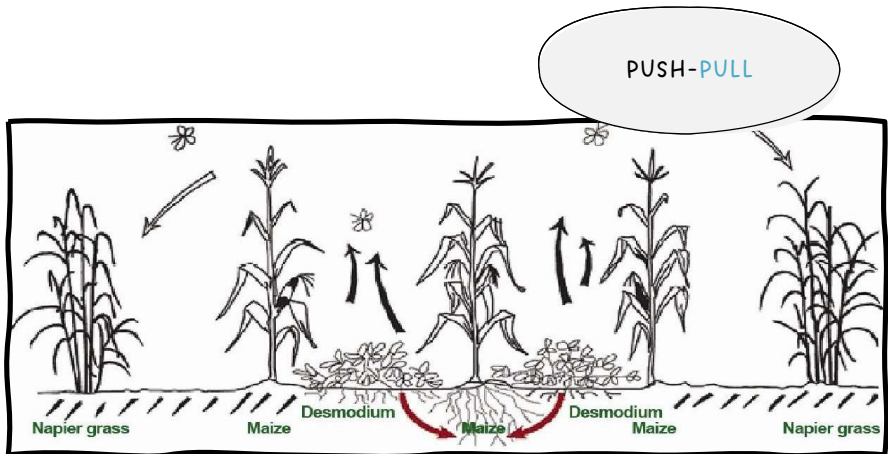
Un agroécosystème dépendant des intrants et de la pluie, avec des cycles de nutriments ouverts, qui fournit des revenus limités et ne contribue pas efficacement à la santé des ménages.



A resilient and circular agroecosystem that supports household health and sustainable livelihoods

Un agroécosystème résilient et circulaire qui favorise la santé des ménages et les moyens de subsistance durables.





PUSH-PULL



RAIN TANK
RÉSERVOIR DE PLUIE



BIODIGESTER



The Agroecology Leadership Academy is conducted with financial support from the European Union (EU) as part of the EU co-funded programme “ProSilience: Enhancing soils and agroecology for resilient agri-food systems in Sub-Saharan Africa”. ProSilience is integrated into the global programme “Soil Protection and Rehabilitation for Food Security (ProSoil)” commissioned by the German Federal Ministry for Economic Cooperation and Development (BMZ) and implemented by the Deutsche Gesellschaft für Internationale Zusammenarbeit (GIZ) GmbH.

Responsible

Global Programme

Soil protection and rehabilitation for food security

Head of Programme: Anneke Trux

Deutsche Gesellschaft für
Internationale Zusammenarbeit (GIZ) GmbH

Friedrich-Ebert-Allee 32 + 36

53113 Bonn, Germany

E soilprotection@giz.de

T +49 (0) 228 44 60 - 0

F +49 (0) 228 44 60 – 17 66

giz.de/en